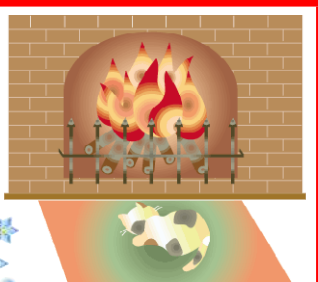




もう12月 毎年あつという間ですね
 皆様にとりまして今年はどうな1年でしたか？
 昨年は105歳で祖母が大往生を迎え1回忌も無事
 終わり やっと居ないことにも慣れました
 これから本格的に寒くなりそうです
 皆様も風邪やインフルエンザ御用心下さい

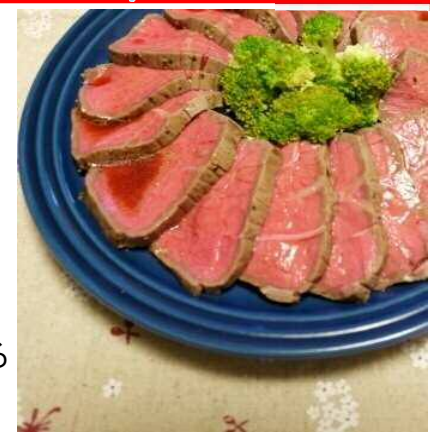
瓦版 12月号

発行 (株)カネマタ工務店
 TEL 025-792-2560
 FAX 025-792-7102
<http://kanematak.com>



湯煎でローストビーフ

- 【材料】**
- 牛モモ肉のかたまり 400g~500g
 - あれば岩塩(塩でOK)
 - あらびき黒コショウ
 - 1Lのお湯
 - ジップロック
 - ソース用の醤油 適量
- 【作り方】**(1)お肉は室温に
 (2)岩塩とコショウを多めにまんべんなく擦り込む 15分くらい室温でなじませる
 同時に鍋にお湯1Lを沸かしておく
 (3)フライパンにオリーブオイルを熱し肉全体にしっかり焼き色を付ける
 (4)お肉にしっかりと焼き色が付いたらジップロックに入れ空気をできるだけ抜く
 (5)沸かしたお湯に水を足すなどして70℃前後までお湯の温度を下げる
 (6)お肉がお湯に完全に漬かるようにしてそのまま完全にお湯か冷めるまで放置し
 完全に冷めたら取り出して切り分ける
 (7)ジップロック内に出ている肉汁をフライパンに移し醤油を加えてソースを作る

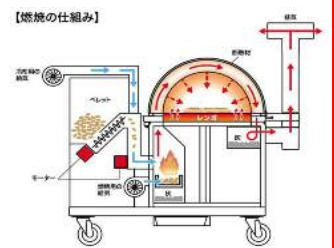


安いお肉で実践済
 おいしかったです
 クリスマスやお正月
 にどうぞ

業務用・家庭用ペレット石焼窯!

2016年の年末近くになりまして「さいかい産業」より新しい商品が発売されました。それは「PGY16」。木質ペレットを燃料に使う小規模業務用、家庭用の「石焼釜ユニット」です。室内での利用では従来通りの暖房効果も併用される効果もあると思います。最近ではペレットストーブの機種を少なくして、別の路線に展開する基調が濃いように思いますが、これはこれで興味のある方にはお勧めの商品だと思います。自分も経済的に余裕があれば考えたいです。『輻射式』のタイプでお湯を沸かしたり、煮込み料理を楽しめる機能を「焼き物」に利用する発想は面白いですね。ただ、商品を見る限りかなり大型なスタイルとメンテナンスが大変な感じがします。メーカーからの詳細資料は届いていませんが、今後詳しいことがわかり次第ご報告いたします。

これも暖房併設なら魚沼市の推奨する「再生可能エネルギー利用促進事業」の補助対象になるのでしょうか？ そのへんもよく調べてまた次回ご紹介したいと思います。



住宅ストック支援事業開始です

わかりやすく言えば 省エネ設備や断熱リフォームに補助金を交付する国の事業です (なんでこんな ややこしい名称にしたのか・・・国のやることはお役人的ですね・・・)

例えばお風呂を断熱性能の高いシステムバスにリフォームしてついでに給湯器も省エネ商品に取り換えると
 給湯器交換ではなくトイレを節水型に取り換えても対象になります
 積み上げ式の補助金ですので最大30万円まで交付が可能です 快適にリフォームしてもらえるものは頂きましょう

約¥93,000

窓の断熱化(複数個所必要)
 掃き出し窓:20,000P
 中くらいの大きさの窓:14,000P
 小窓:8,000P

何年か前の「住宅エコポイント」とほぼ同じですが 対象はリフォームのみです(新築は対象外) エコ住宅の建て替えもポイントが付きますが 補助金額を考えると別の制度を利用したほうがお得です(100万円以上の補助金額)

国は今ある住宅を省エネにリフォームする方向に今後力を入れていくと思われます (新築でも省エネがきちんと計算された住宅でなければ2020年以降は建てられないことが決定済み)

エネルギー消費量の計算知識、断熱工事の実績、など見えないところをきちんと設計施工できる弊社にぜひご依頼ください

高効率給湯器 24,000P

節水型トイレ 24,000P

魔法瓶浴槽 24,000P

一定量の断熱リフォーム 216,000P

天井に断熱材がない (前)

断熱材設置 (後)

窓は後付けの2重サッシがお手軽ですが 結露を抑えるには窓自体の交換が効果的です

断熱材なし 天井表面温度が5.7℃低下 室温はクーラー設定温度に
 断熱材あり 天井表面温度 34.9℃ 室温 -27.2℃

外気温度:32.1℃ 小屋裏内温度:46.2℃

リフォームの一例です。建物条件などで温度は異なります。



2016年 12月 師走	1	2	3	4	5	6	7	8	9	10	11	12	13	14	15	16	17	18	19	20	21	22	23	24	25	26	27	28	29	30	31		
	木	金	土	日	月	火	水	木	金	土	日	月	火	水	木	金	土	日	月	火	水	木	金	土	日	月	火	水	木	金	土		
	先勝 上棟吉日	友引 地鎮祭 上棟吉日	先負 地鎮祭 上棟吉日	仏滅 大安 地鎮祭 上棟吉日	赤口	先勝 地鎮祭 上棟吉日	友引 地鎮祭 上棟吉日	先負 地鎮祭 上棟吉日	仏滅 三隣亡	大安 地鎮祭 上棟吉日	赤口	先勝 上棟吉日	友引 地鎮祭 上棟吉日	先負 上棟吉日	仏滅 大安 地鎮祭 上棟吉日	赤口	先勝 地鎮祭 上棟吉日	友引 上棟吉日	先負 上棟吉日	仏滅 三隣亡	大安 地鎮祭 上棟吉日	赤口	先勝 地鎮祭 上棟吉日	友引 地鎮祭 上棟吉日	先負 地鎮祭 上棟吉日	仏滅	赤口	先勝 地鎮祭 上棟吉日	友引 上棟吉日	先負 地鎮祭 上棟吉日	仏滅	赤口	先勝 地鎮祭 上棟吉日